



冷媒温度を設定できるのでシビアな温度管理が可能!!

サーマルUSタンク®

SHINYO - Thermal tank

サーマルタンクは貴社の製品をフレッシュに、
そして高品質に保ちます。

サーマルUSタンクの特長

- 仕込、貯蔵に兼用可能
- 冷媒温度の設定が可能
- マイナス貯蔵可能
- 自動品温制御で手間要らず
- 結露が少なく衛生的
- ジャッキアップ不要
- 冷え込み防止底面ヒーター付
※R・GR型はオプションになります。

主な用途

- 仕込
- 貯蔵

冷却方式

- 冷凍機で冷却したブラインでタンクを冷却
- 冷媒温度の設定が可能

タンクの形状と材質

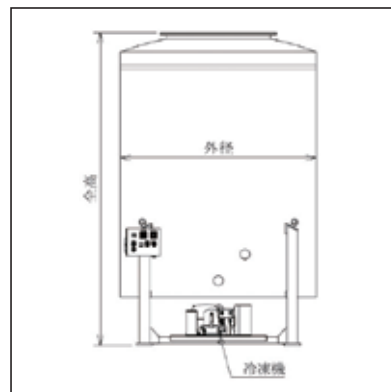
- タンクの形状は密閉タンク開放タンク
どちらも対応可能です。
- タンクの材質はエポキシ樹脂ライニング
かステンレス(SUS316)のどちらかから
お選びください。
※SUS304・SUS316Lのステンレスタンク
も対応が可能です。



サーマルタンクの容量・標準寸法・冷凍機

形式	容量(L)	外径(mm)	全高(mm)	冷凍機	ポンプ
1000型	1,000	1,250	1,880	0.75kW	180W/50Hz 260W/60Hz
2000型	2,000	1,450	2,300	0.75kW	
3000型	3,000	1,650	2,500	0.75kW	
4000型	4,000	1,700	2,690	0.75kW	
5000型	5,000	1,950	2,800	0.75kW	

※容量・形状等ご要望に合わせて専用設計が可能です。



●サーマルタンク
[Thermal tank]

○その他タンク
[Other tank]

○冷却装置 醸造機械
[Cooling system brewing machine]

○ステンレス麹室パネルヒーター
[Stainless koji room panel heater]

○醸造タンクオプション
[Brewing tank option]

○ケミカル製品
[Chemical Products]

○プラント設計
[Plant design]

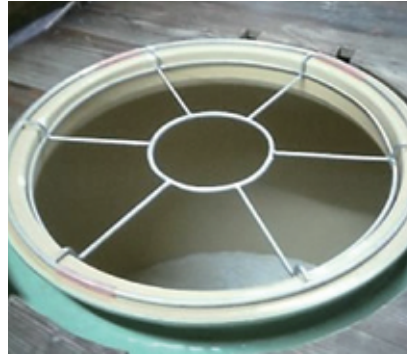
○水事業
[Water business]

付属オプション

- 形状、材質等々専用設計可能です。



手摺



転落防止柵



攪拌機

その他このような仕様も対応可能

- 排熱対策で冷凍機を屋外に置く
- サーマルタンク自体を屋外に設置する (画像1)
- 複数のサーマルタンクの制御盤を1面にまとめる (画像2)
- 作業ステージを設ける (画像3)
- 複数のサーマルタンクを1つのブラインチラーで冷却する (画像4)



画像1



画像2



画像3



画像4



画像4

❗ サーマルタンク®・サーマルUSTタンク®は弊社の登録商標です

人を笑顔にする技術

SHINYO
Manufacturing SHINYO GIKEN KOGYO Co., Ltd.
新洋技研工業株式会社

本社・工場 / 〒950-1241 新潟県新潟市南区下塩俵1463番地1
TEL:025-362-1611 FAX:025-362-1616

関西営業所 / 〒532-0003 大阪府大阪市淀川区宮原1-7-1-1205

URL ≫ www.shinyo.co.jp/

E-mail ≫ info30@shinyo.co.jp